

Двухсторонний (двухклапанный) гидрозамок серии VRDE

ПРИМЕНЕНИЕ

Гидрозамок служит для удержания гидравлических двигателей под нагрузкой в статическом положении. Гидравлическая жидкость блокируется в полостях A2 и U2 при отсутствии давления в линиях A1 и U1.

УСТАНОВКА

Присоедините порты A2 и U2 к гидроцилиндру, а A1 и U1 к гидрораспределителю.

ПРИНЦИП РАБОТЫ

Гидрозамок позволяет рабочей жидкости идти от порта A1 в порт A2, что и одновременно дает возможность потоку идти из U2 в U1. Обратная ситуация (рабочая жидкость идет из порта U1 в порт U2) приводит к тому, что поток поступает из A2 в A1.

ОСОБЕННОСТИ

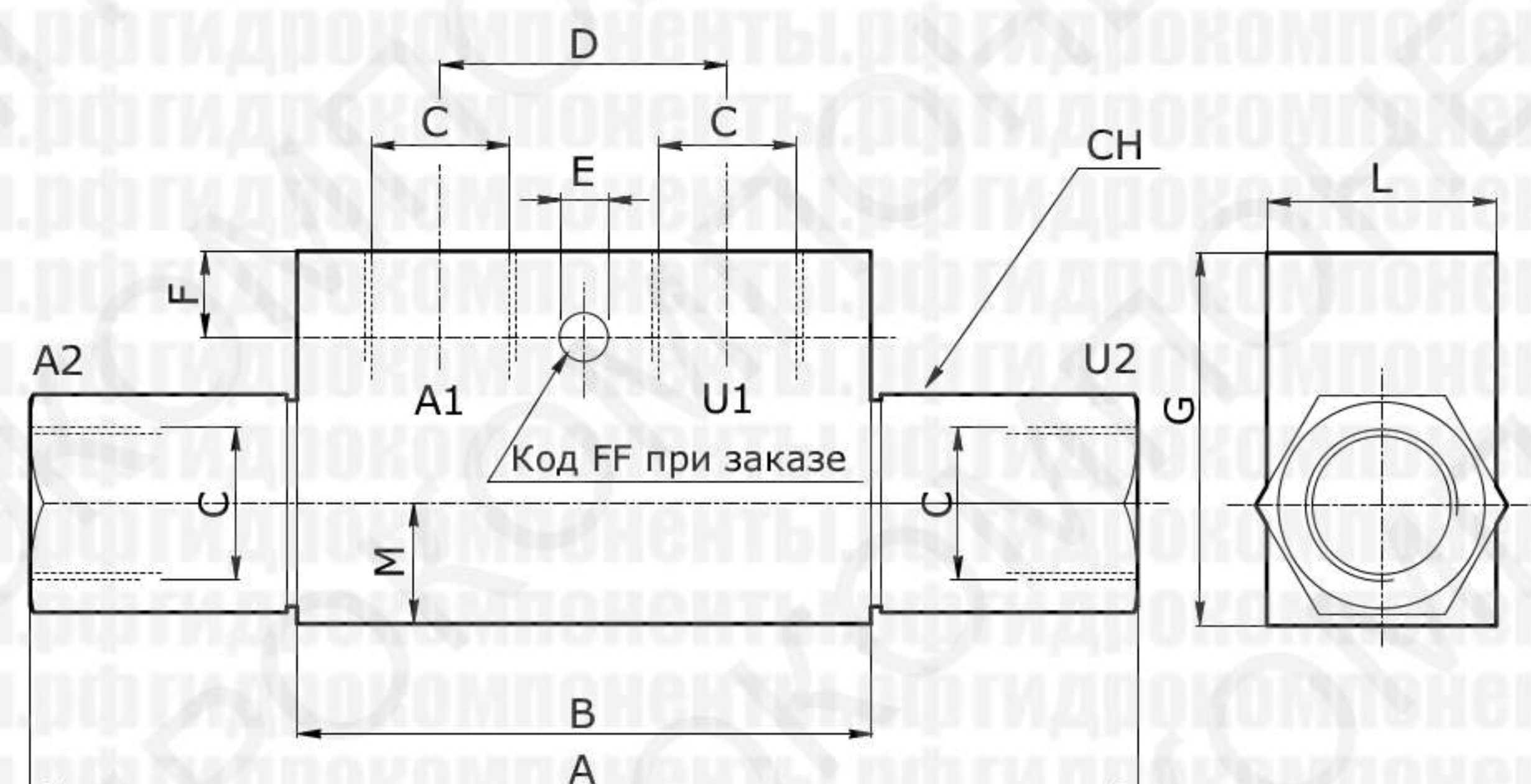
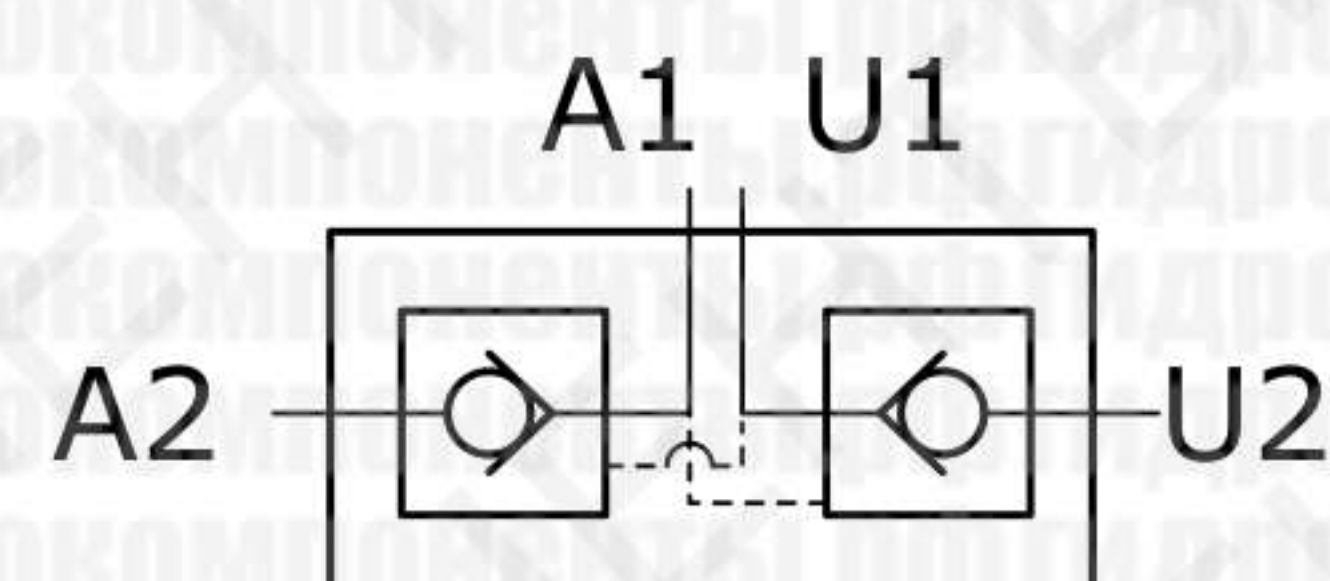
Корпус из оцинкованной стали.

ТЕХНИЧЕСКИЕ ХАРАКТЕРИСТИКИ

Типоразмер	005	01	015	02	025	03	04
Макс. рабочее давление, бар	350	350	350	300	300	300	300
Пропускная способность, л/мин	20	30	30	50	50	80	120
Передаточное отношение	1:4.5	1:4.5	1:4.5	1:4	1:4	1:4	1:4
Давление открытия, бар	4	4	4	4	4	4	4



ГИДРАВЛИЧЕСКАЯ СХЕМА



ГАБАРИТНО-ПРИСОЕДИНИТЕЛЬНЫЕ РАЗМЕРЫ (ММ)

Типоразмер	A макс.	B	C (BSP)	D	E	F	G	L	M	CH	Масса, кг
005	86	53	1/8	20	-	-	30	20	11	17	-
01	118	68	1/4	38	7	7	40	30	13	24	0,69
015	118	68	3/8	38	7	7	40	30	13	24	0,64
02	144	80	3/8	40	8,5	15	50	30	16	27	0,99
025	144	80	1/2	40	8,5	15	50	30	16	27	0,91
03	171	90	1/2	40	8,5	15	60	40	20	30	1,72
04	196	107	3/4	60	8,5	16	70	50	23	41	3,11

ТРЕБОВАНИЯ К РАБОЧЕЙ ЖИДКОСТИ И УСЛОВИЯМ ПРИМЕНЕНИЯ

В качестве рабочей жидкости (РЖ) рекомендуется применять минеральное масло, содержащее противоизносные, противопенные, антиокислительные и противозадирные присадки. Рекомендуемые для применения гидравлические масла относятся к группе HL (по DIN 51424 часть 1) или группе HLP (по DIN 51524 часть 2). Допустимая температура рабочей жидкости от минус 30 °С до плюс 100 °С. Рекомендуемый диапазон вязкости РЖ (при 40 °С) от 10 до 60 сСт (допустимый диапазон от 3 до 400 сСт). Рекомендуемая номинальная тонкость фильтрации РЖ не хуже 15 мкм (по DIN ISO 4406:1999).

КОД ЗАКАЗА

VRDE
F

Резьба	
Типоразмер	BSP
005	1/8
01	1/4
015	3/8
02	3/8
025	1/2
03	1/2
04	3/4

Отверстия для монтажа	
	Без отверстий
FF	С отверстиями